



AUTOSIM-200

¡El camino más corto hacia la automatización!



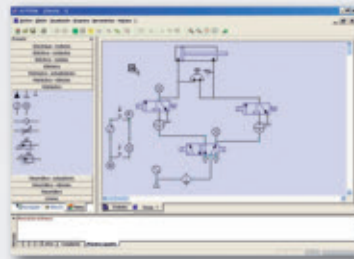
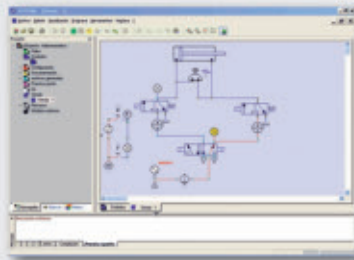
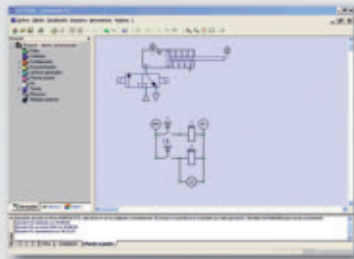
El nuevo autoSIM-200 es un software de capacitación en tecnologías de la automatización, de fácil instalación y manejo, que permite al usuario probar sus programas sobre un sistema virtual antes de controlar la parte operativa real.

Constituye el complemento ideal para una formación con equipos de entrenamiento, lo que posibilita un uso más eficiente del laboratorio. También puede ser utilizado, independientemente de los sistemas de entrenamiento.

• SAI2252	autoSIM-200, 1 licencia para educación
• SAI2253	autoSIM-200, 8 licencias para educación
• SAI2254	autoSIM-200, 16 licencias para educación
• SAI2255	autoSIM-200, 1 licencia para industria

autoSIM-200 incluye:

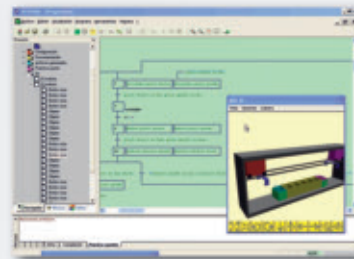
- Diseño de aplicaciones de automatización (neumática, electropneumática, hidráulica, etc.).
- Diseño de aplicaciones de supervisión de sistemas.
- Simulación de partes operativas en 3D, generación de animaciones de demostración,...
- Importación de dibujos 3D (3D Studio, AUTOCAD, SOLIDWORKS, SOLID-CONCEPTER, etc.)
- Entorno completamente configurable.
- Generación de ejecutables autocomprimidos para la instalación de las aplicaciones.



El entorno de desarrollo único permite programar, simular, poner a punto y supervisar procesos automatizados.

La aplicación IRIS3D permite simular las aplicaciones y exponer el funcionamiento de una máquina o de un sistema.

La versión "autoSIM-200 advanced" (en desarrollo) incluye además la posibilidad de generar programas para Autómatas Programables (existiendo una gran variedad de PLCs incluidos en el programa).



autoSIM-200 se suministra con una guía de manejo rápido, además de los siguientes manuales en formato electrónico:

- manual de referencia del lenguaje
- manual de referencia del entorno
- manual del módulo "SIMULA"
- manual de referencia de los post-procesadores

