



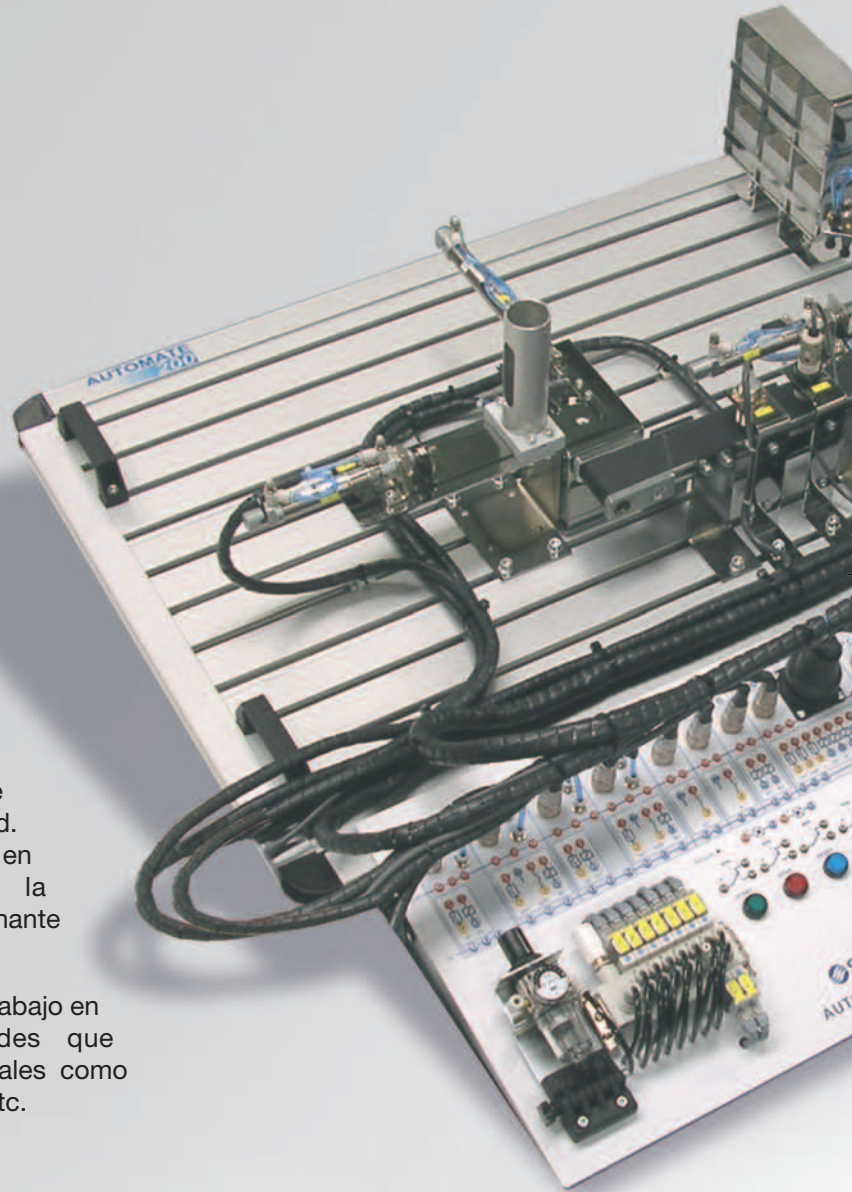
AUTOMATE-200

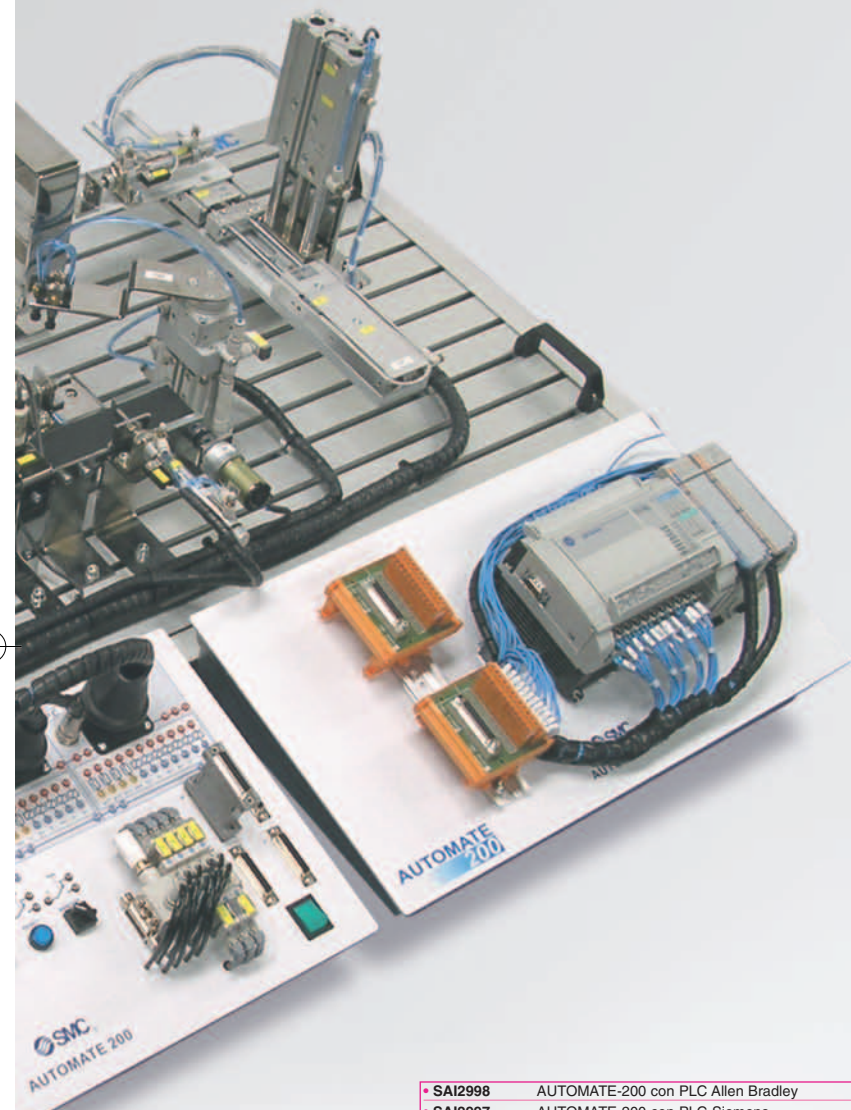
Entra en el mundo de la automatización

AUTOMATE-200 es la respuesta de SMC International Training a la demanda cada vez más creciente de introducir una cultura tecnológica en los centros de formación.

Tomando como referente una planta de reciclaje de residuos sólidos, se presenta un sistema de concepción totalmente modular. Una serie de bloques funcionales -que permiten múltiples combinaciones- posibilitan la realización de un sinfín de actividades de diversos niveles de dificultad. La integración de las tecnologías presentes en los procesos automatizados permite la familiarización del usuario con este fascinante mundo.

El sistema está concebido para potenciar el trabajo en equipo a través de diversas actividades que contribuyan a desarrollar esta capacidad, tales como competiciones, diseño conjunto de lay-out, etc.





- SAI2998 AUTOMATE-200 con PLC Allen Bradley
- SAI2997 AUTOMATE-200 con PLC Siemens
- SAI2996 AUTOMATE-200 con PLC Omron
- SAI2995 AUTOMATE-200 con PLC Mitsubishi





¡Un mundo de posibilidades!

Con este sistema, el alumno se familiarizará en un contexto integrador y motivador con tecnologías como la Neumática, Electroneumática, Sensórica, Motores o PLCs de forma amena e intuitiva, utilizando componentes totalmente industriales y desarrollando capacidades de análisis, montaje, diagnóstico y reparación de averías, programación, etc.

La materia prima utilizada en el proceso la constituyen piezas de distintos colores (claro/oscuro), materiales (plástico/ metal) y formas (con o sin orificio). En la última fase del proceso, las piezas se almacenan en contenedores.

AUTOMATE-200 incluye diez bloques funcionales, que permiten al usuario diseñar infinidad de configuraciones emulando distintos procesos, y posibilitando su ampliación futura.

A su vez, dispone de dos paneles de control, tanto manual como a través de PLC, ambos preparados para conexión rápida con los módulos funcionales.

Una base de aluminio sirve de soporte para los diferentes bloques funcionales.



Módulos de control

Panel de control manual

Incluye:

- Unidad de tratamiento de aire
- Botonera
- Conexión de aire para todos los bloques funcionales
- Interruptor general
- Dos bloques distribuidores con electroválvulas
- Hembrillas de conexión rápida
- Fuente de alimentación de 24V



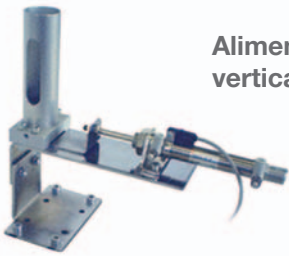
Panel de control por PLC

Este módulo incluye el PLC junto con unos módulos de conexión rápida de entradas/ salidas.

Ofrecemos una amplia variedad de marcas de PLCs. Por favor, consulte disponibilidad.



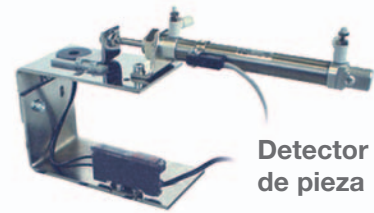
Bloques funcionales



Alimentador vertical



Detector fotoeléctrico



Detector de pieza



Cinta transportadora



Empujador de cinta



Detector de orificio



Detector inductivo



Manipulador con ventosa

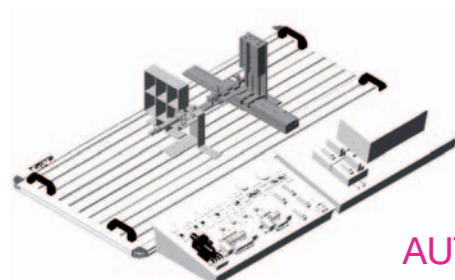
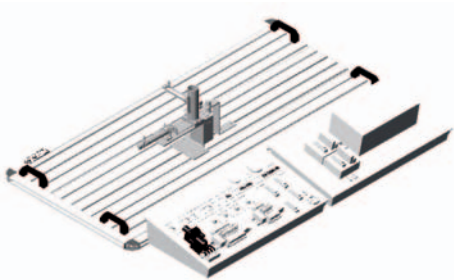
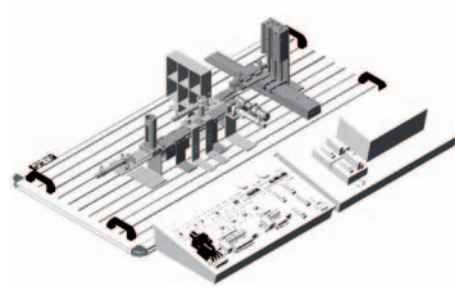
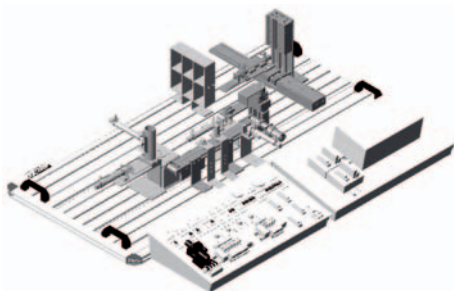


Clasificador de piezas



Almacén

Multitud de posibles configuraciones



AUTOMATE-200



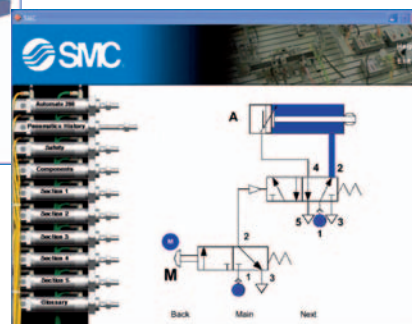
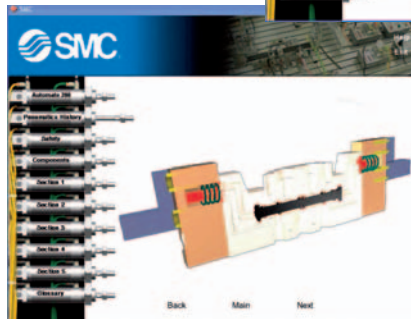
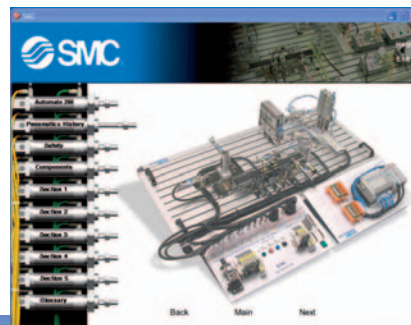
Documentación

AUTOMATE-200 se suministra con un completo juego de documentación, que incluye:

- Manual de usuario, que comprende las instrucciones de manejo del sistema, así como las fichas técnicas de cada componente y sus correspondientes esquemas neumáticos, eléctricos y mecánicos.
- Manual de prácticas, con una completa colección de ejercicios prácticos orientados al desarrollo de capacidades profesionales indicadas.

CD MULTIMEDIA

AUTOMATE-200 incluye a su vez un completo CD multimedia con una serie de unidades didácticas con animaciones, simulaciones, etc. que permiten la explotación adecuada del sistema.





AUTOMATE-200

- **Dimensiones del panel:** 582x 1200 mm
- **Bloques funcionales**

ALIMENTADOR VERTICAL

- Cilindro doble efecto con reguladores de caudal y detector de posición final. Controlado por electroválvula.
- Detector magnético tipo reed.

DETECTOR DE PIEZAS

- Cilindro doble efecto con reguladores de caudal y detector de posición final. Controlado por electroválvula.
- Detector magnético tipo reed.
- Fococélula con fibra óptica.

CINTA TRANSPORTADORA

- Cinta provista con dos rodillos arrastrada por motor CC de 24v.

DETECTOR FOTOELÉCTRICO

- Sensor fotoeléctrico.

DETECTOR INDUCTIVO

- Sensor inductivo.

DETECTOR DE ORIFICIO

- Cilindro doble efecto con reguladores de caudal y detector de posición final. Controlado por electroválvula.
- Detector magnético tipo reed.
- Fococélula con fibra óptica.

EMPUJADOR DE CINTA

- Cilindro doble efecto con reguladores de caudal y detector de posición final. Controlado por electroválvula.
- Detector magnético tipo reed.

MANIPULADOR ROTATORIO

- Cilindro doble efecto con guías, con reguladores de caudal y detectores de posición inicial y final. Controlado por electroválvula.
- Actuador de giro: tipo paleta con reguladores de caudal. Controlado por electroválvula.
- Brazo de sujeción: ventosa con eyector de vacío, controlada por electroválvula.
- Vacuostato.
- Detectores magnéticos tipo reed.

CLASIFICADOR DE PIEZAS

- Cilindro doble efecto con guías, con reguladores de caudal y detectores de posición inicial y final. Controlado por electroválvula.
- Dos cilindros doble efecto y vástagos paralelos, con reguladores de caudal y detectores de posición final. Controlado por electroválvula.
- Cilindro doble efecto con reguladores de caudal y detector de posición final. Controlado por electroválvula.
- Detectores magnéticos tipo reed.

ALMACÉN

PANEL DE CONTROL MANUAL:

- **Dimensiones:** 532x292x132 mm
 - Unidad de tratamiento de aire
 - Botonera de mando
 - Conexión de aire para todos los bloques funcionales
 - Interruptor general
 - Dos bloques distribuidores con electroválvulas
 - Hembrillas de conexión rápida
 - Fuente de alimentación de 24V

PANEL DE CONTROL POR PLC

- **Dimensiones:** 532x292x190 mm
 - PLC: Según elección del usuario.
 - 2 módulos de conexión rápida de entradas/ salidas.