



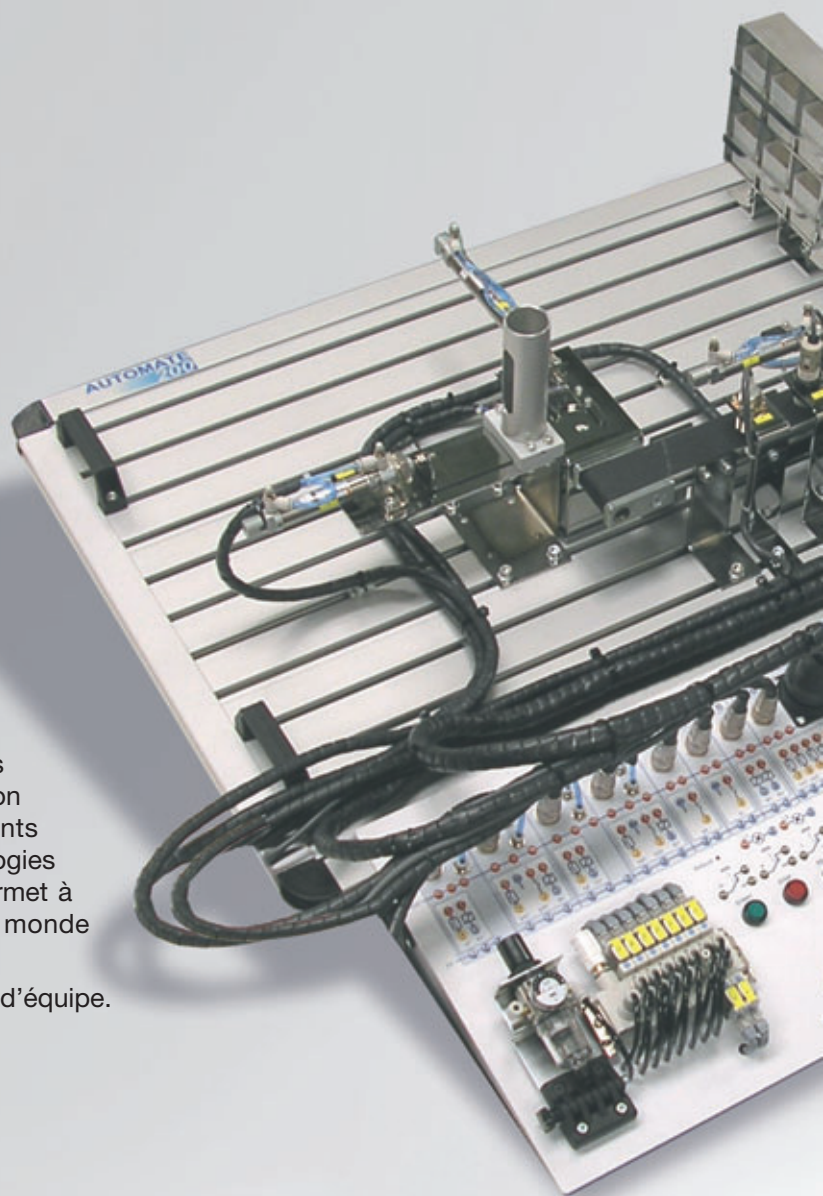
# AUTOMATE-200

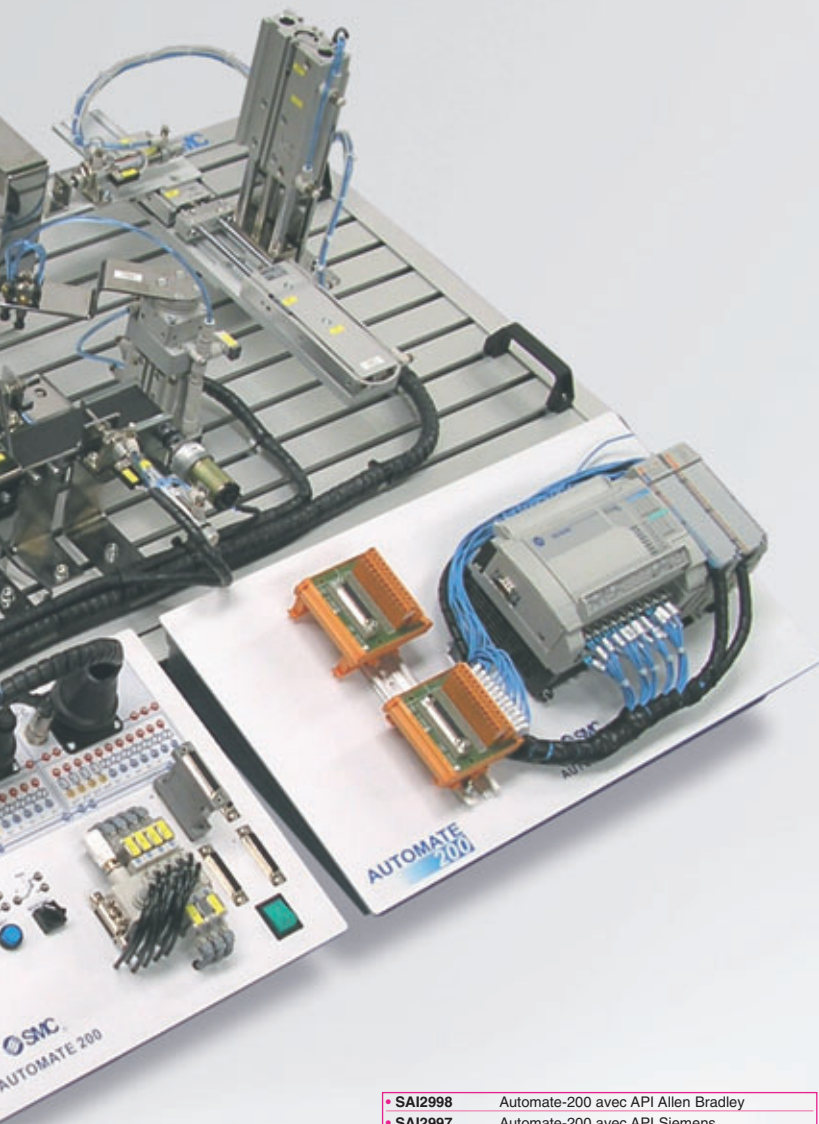
L'automatisation à votre portée !

AUTOMATE-200 est la réponse de SMC International Training à la demande toujours croissante d'introduire une culture technologique dans les centres de formation.

En prenant comme référence une usine de recyclage de résidus urbains solides, il s'agit d'un système de conception entièrement modulaire. Une série de blocs fonctionnels, qui permettent de nombreuses combinaisons, rendent possible la réalisation d'un nombre infini d'activités de différents niveaux de difficulté. L'intégration des technologies actuelles dans les processus automatisés permet à l'utilisateur de se familiariser avec ce monde fascinant.

Le système est conçu pour favoriser le travail d'équipe.





• SAI2998	Automate-200 avec API Allen Bradley
• SAI2997	Automate-200 avec API Siemens
• SAI2996	Automate-200 avec API Omron
• SAI2995	Automate-200 avec API Mitsubishi

(autres configurations sous demande, veuillez nous consulter)





## Une multitude des possibilités !

Grâce à ce système, l'élève se familiarise, dans un contexte intégré et motivant, avec des technologies comme la pneumatique, l'électropneumatique, les capteurs, les moteurs et API de manière agréable et intuitive à travers l'utilisation de composants industriels et le développement de compétences d'analyse, de montage, de diagnostic et de réparation des pannes, de programmation, etc.

La matière première est constituée de pièces de différentes couleurs (claires/sombres), matières (plastique/métal) et formes (avec ou sans orifice). Dans la dernière phase du processus, les pièces sont stockées dans des conteneurs.

AUTOMATE-200 comprend dix blocs fonctionnels qui permettent à l'utilisateur de concevoir un nombre illimité de configurations en simulant différents processus et rendant possible sa future expansion.

Deux pupitres de commande, un manuel et un par API, tous deux facilement et rapidement raccordables aux modules fonctionnels.

Une base en aluminium sert de support pour les différents blocs fonctionnels.



## Module de contrôle

### Tableau de contrôle manuel.

#### Comprend :

- Unité de traitement de l'air
- Boutons poussoirs
- Raccordement d'air pour tous les blocs fonctionnels
- Interrupteur général
- Deux embases avec électrodistributeurs
- Bornes de connexion rapide
- Source d'alimentation 24V



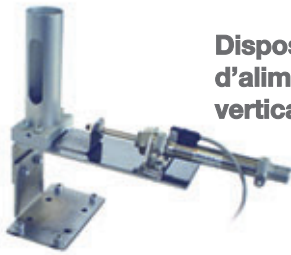
### Tableau de contrôle par API

Ce module comprend l'API ainsi que des modules de connexion rapide d'entrées/sorties.

Nous proposons une grande variété de marques d'API. Veuillez nous consulter pour connaître les API disponibles.



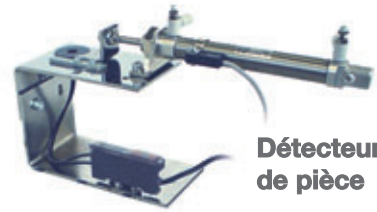
## Blocs fonctionnels



**Dispositif  
d'alimentation  
vertical**



**Détecteur  
photoélectrique**



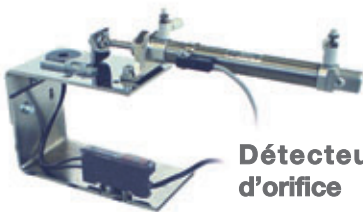
**Détecteur  
de pièce**



**Convoyeur**



**Pousseur de  
convoyeur**



**Détecteur  
d'orifice**



**Détecteur  
inductif**

**Manipulateur  
avec  
ventouse**

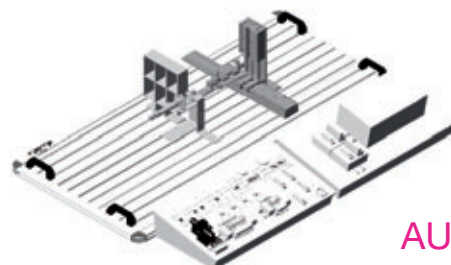
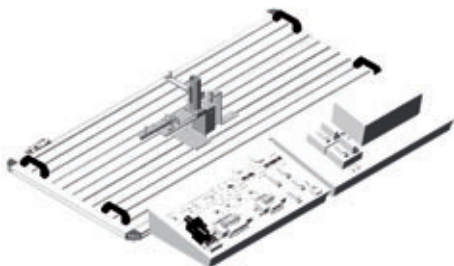
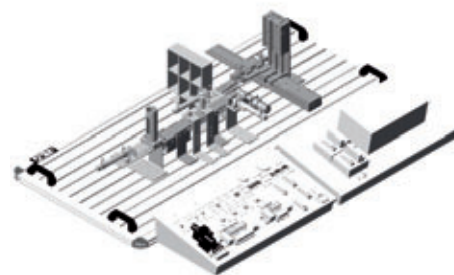
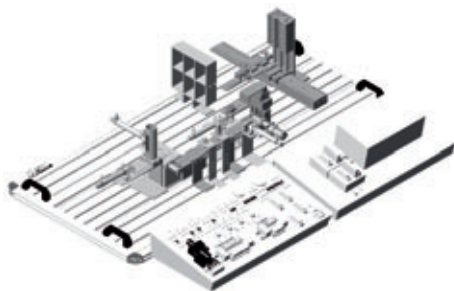


**Trieur de  
pièces**



**Magasin**

Multitude de configurations possibles



**AUTOMATE-200**



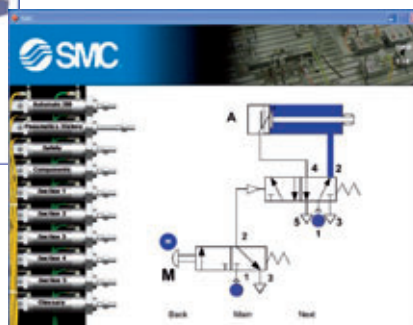
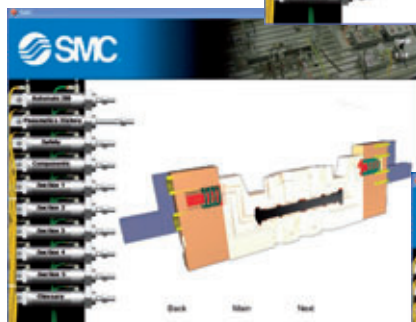
## Documentation

AUTOMATE-200 est fourni accompagné d'une documentation complète comprenant :

- Manuel utilisateur, comprend les instructions d'utilisation du système, ainsi que les fiches techniques de chaque composant et leurs schémas pneumatiques, électriques et mécaniques correspondants.
- Manuel de travaux pratiques, sur le développement des compétences professionnelles indiquées.

### CD MULTIMEDIA

AUTOMATE-200 comprend également un CD multimédia complet contenant une série d'unités didactiques avec animations, simulations, etc. qui permettent d'exploiter le système de façon appropriée.





### AUTOMATE-200

- **Dimensions du panneau** : 582x 200 mm
- **Blocs fonctionnels** :

#### **DISPOSITIF D'ALIMENTATION VERTICAL**

- Vérin à double effet avec régleurs de débit et détecteur de position de fin de course. Commandé par électrodistributeur.
- Détecteur magnétique de type « Reed ».

#### **DETECTEUR DE PIECES**

- Vérin à double effet avec régleurs de débit et détecteur de position de fin de course. Commandé par électrodistributeur.
- Détecteur magnétique de type « Reed ».
- Photocellule avec fibre optique.

#### **CONVOYEUR**

- Convoyeur doté de deux rouleaux entraîné par un moteur CC 24V.

#### **DETECTEUR PHOTOELECTRIQUE**

- Capteur photoélectrique

#### **DETECTEUR INDUCTIF**

- Capteur inductif.

#### **DÉTECTEUR D'ORIFICE**

- Vérin à double effet avec régleurs de débit et détecteur de position de fin de course. Commandé par électrodistributeur.
- Détecteur magnétique de type « Reed ».
- Photocellule avec fibre optique.

#### **POUSSEUR DE CONVOYEUR**

- Vérin à double effet avec régleurs de débit et détecteur de position de fin de course. Commandé par électrodistributeur.
- Détecteur magnétique de type « Reed ».

#### **MANIPULATEUR ROTATIF**

- Vérin à double effet avec guides, régleurs de débit et détecteurs de position d'origine et de fin de course. Commandé par électrodistributeur.
- Actionneur rotatif : modèle à palette avec régleurs de débit. Commandé par électrodistributeur.
- Bras de préhension : Ventouse avec venturi, commandé par électrodistributeur.
- Vacuostat.
- Détecteurs magnétiques de type « Reed ».

#### **TRIEUR DE PIÈCES**

- Vérin à double effet avec guides, régleurs de débit et détecteurs de position d'origine et de fin de course. Commandé par électrodistributeur.
- Deux vérins bi-tiges à double effet avec régleurs de débit et détecteurs de position de fin de course. Commandé par électrodistributeur.
- Vérin à double effet avec régleurs de débit et détecteur de position de fin de course. Commandé par électrodistributeur.
- Détecteurs magnétiques de type « Reed ».

#### **MAGASIN**

#### **PUPITRE DE COMMANDE MANUELLE :**

- **Dimensions** : 532x292x132 mm
- Unité de traitement de l'air
- Boutons poussoirs
- Raccordement d'air pour tous les blocs fonctionnels
- Interrupteur général
- Deux embases avec électrodistributeurs
- Prises femelles de connexion rapide
- Source d'alimentation 24V

#### **PUPITRE DE COMMANDE PAR API**

- **Dimensions** : 532x292x190 mm
- API : selon le choix de l'utilisateur.
- 2 modules de connexion rapide pour les entrées/sorties.